

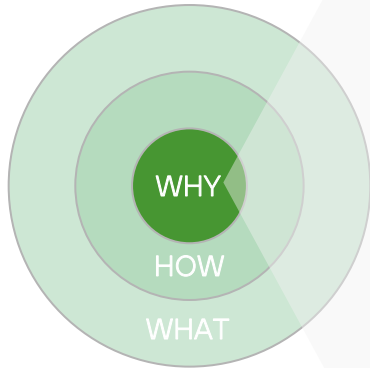
Wirtschaftlicher Erfolg –
nachhaltig gedacht.

Maylenstein
Wirtschaftsberatung

Oktober 2024

m♦ylenstein

Die Maylenstein-Vision: Wirtschaftlicher Erfolg – nachhaltig gedacht.



„Wir wollen in einer sich rasch verändernden Welt **Unternehmen zukunftsfit machen**, auf Basis von **nachhaltigem Verhalten** in den Bereichen Umwelt, Soziales und Unternehmensführung. Unsere Vision ist eine Unternehmenswelt, in der Betriebe in diesen Dimensionen mit **hohem Verantwortungsbewusstsein** agieren. Dadurch wird die **langfristige Profitabilität** gesichert und die **Lebensqualität** der Unternehmer und der Gesellschaft verbessert.“

Konkret bedeutet das ein Beratungsportfolio in 4 Themenbereichen



ESG als Rahmenwerk für nachhaltige Unternehmensführung



- Klimawandel
- Energieverbrauch
- Umweltverschmutzung
- Wasser und marine Ressourcen
- Biodiversität und Ökosysteme
- Ressourcennutzung und Kreislaufwirtschaft
- ...

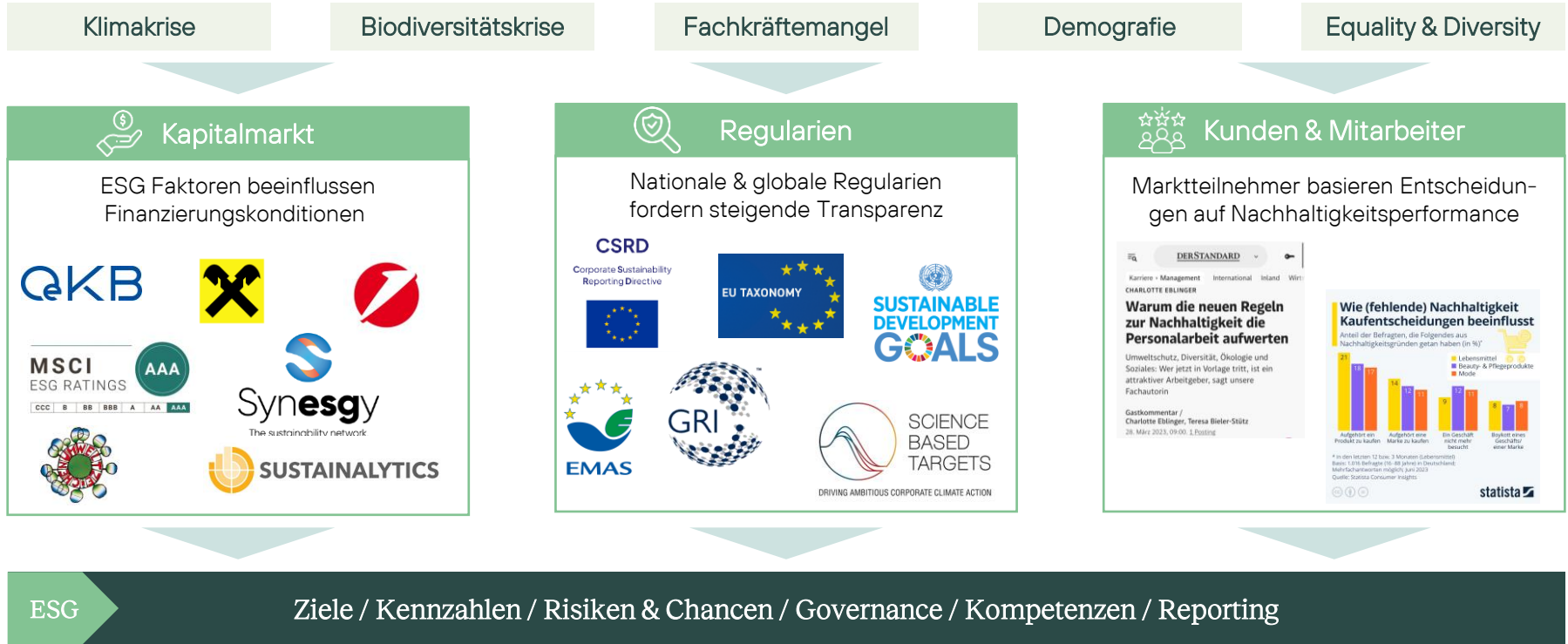


- Produktverantwortung
- Arbeitsbedingungen und -sicherheit, Gesundheitsschutz
- Nichtdiskriminierung
- Gesellschaftliches Engagement
- Konsumentenschutz
- ...



- Partnerschaften
- Compliance, Anti-Korruption
- Anti-Bestechung
- Anti-Geldwäsche
- Menschenrechte
- Risiko- und Reputationsmanagement
- ...

Zahlreiche Treiber verlangen nach strukturierter Umsetzung von ESG



ESG ist somit zukünftig kein „nice-to-have“, sondern kritischer Erfolgsfaktor



Vielseitiger Mehrwert von ESG



Das Maylenstein Beratungsportfolio deckt ein breites ESG-Spektrum ab



Ihre Ansprechpartner



Josef May

Geschäftsführer

+43 6412 40772580

j.may@maylenstein.eco

Maylenstein

Wirtschaftsberatung GmbH

+43 6412 4077

office@maylenstein.eco

Premweg 6

5600 St. Johann im Pongau

Landesgericht Salzburg

FN: 615681p

UID: ATU80013879

IBAN: AT60 2040 4000 4340 6768

BIC: SBGSAT2SXXX

www.maylenstein.eco



Jürgen Rettensteiner

Geschäftsführer

+43 6412 40772570

j.rettensteiner@maylenstein.eco

Die Maylenstein Wirtschaftsberatung ist Teil der Prodingler Beratungsgruppe, welche an 10 Standorten mit über 220 Mitarbeitern mehr als 8.000 Kunden preisgekrönte Rundum-Beratung aus einer Hand bietet.

Wirtschaftlicher Erfolg –
nachhaltig gedacht.

Gemeinsam für eine lebens-
werte & erfolgreiche Zukunft

Oktober 2024

m♦ylenstein

Wirtschaftlicher Erfolg –
nachhaltig gedacht.

Projektstruktur

Einführung CSRD Reporting für Großunternehmen

Oktober 2024

Maylenstein begleitet Sie bei der Einführung des CSRD-Berichtswesens



Ziele

Einführung eines regulativ-konformen CSRD-Berichtswesens¹⁾

Konzeptionelle Begleitung des Einführungsprozesses und Erstellung des Erstberichts
Dokumentation für die Umsetzung der folgenden jährlichen Berichterstattung



Zeitraumen

10-15 Monate



Volumen

35-50 Beratertage



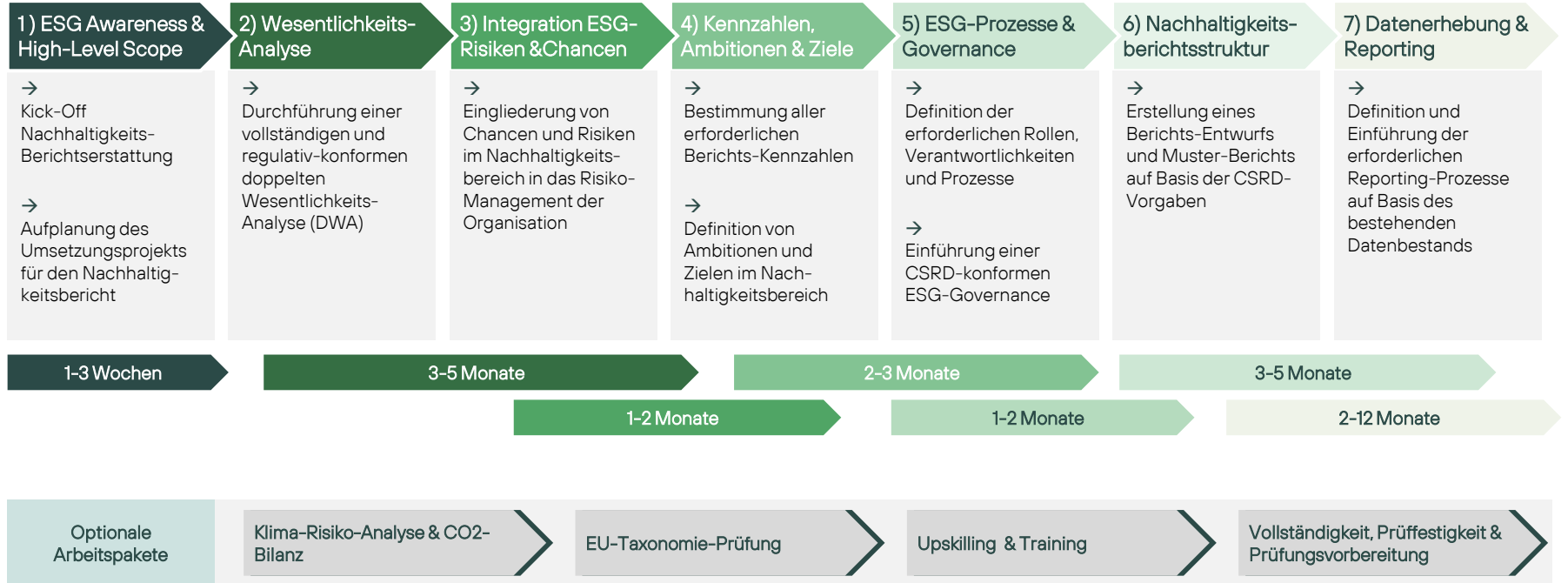
Hinweis

Einschätzungen zum Zeitrahmen und Volumen sind hochgradig von den unternehmensspezifischen Rahmenbedingungen abhängig und variieren stark je nach Datenverfügbarkeit & -qualität sowie der intern zur Verfügung gestellten personellen Ressourcen. Die Einschätzungen basieren auf der Annahme, dass die Beratungsleistung in Form einer konzeptionellen Prozessbegleitung stattfindet und die Inhalte an sich durch die Organisation ausgearbeitet werden.

Für eine detaillierte Kosten- und Ressourcenabschätzung freuen wir uns über ein unverbindliches Gespräch zur Angebotserstellung!

¹⁾ Verpflichtende ESG Berichterstattung, sofern 2 von 3 Kriterien erfüllt: über 250 Mitarbeiter, über 50 Mio. € Umsatz, über 25 Mio. € Bilanzsumme

Mit Maylenstein in 7 Schritten zum regulativ-konformen CSRD-Reporting



Die Arbeitspakete 1-3 im Detail

#	Arbeitspaket	Meilensteine	Deliverables	Dauer	Ressourcen
1	ESG-Awareness & High Level Scope	<ul style="list-style-type: none"> Durchführung Kick-Off Workshop Entwurf und Festlegung der Projektstruktur High Level Gap Analyse mittels Vorab-Fragebogen bzw. etwaiger Analyse von bereitgestellten Reports & Dokumenten 	<ul style="list-style-type: none"> Verständnis über Anforderungen der CSRD Kenntnis der Timeline und Fristen Projektplan für das Umsetzungsprojekt CSRD-Bericht 	1 – 3 Wochen ca. 3-4 PT	<ul style="list-style-type: none"> Top Management Zentrale Fachbereiche für Nachhaltigkeit Finance & Controlling
2	Wesentlichkeits-Analyse	<ul style="list-style-type: none"> Dokumentation und Analyse der Wertschöpfungskette Impact Analyse (Bestimmung der wesentlichen ESG-Impacts) Financial Materiality Analyse (Bestimmung der wesentlichen ESG-Chancen und -Risiken) Durchführung der Stakeholder-Validierung (Befragung, Workshops) Konsolidierung, Darstellung und Dokumentation der Ergebnisse 	<ul style="list-style-type: none"> Bewerte Impact Liste Bewertete Chancen & Risiken Durchgeführte Stakeholder-Validierung Abgeschlossene doppelte Wesentlichkeitsanalyse mit wesentlichen Themen der Organisation 	3 – 5 Monate ca. 8-10 PT	<ul style="list-style-type: none"> Zentrale Fachbereiche für Nachhaltigkeit Risiko-Management ggf. Prozess-Management
3	Integration Risiken & Chancen	<ul style="list-style-type: none"> Definition der Auswirkungen von ESG-Risiken Aufnahme von ESG-Risiken in das Risiko-Inventar Anwendung von Tools/Modellen (z.B. Stresstest) Definition zum Management von ESG-Risiken (Leitlinien, Verantwortlichkeiten) 	<ul style="list-style-type: none"> In das R&C-Management-System integrierte wesentliche Themen Dokumentierte, gesteuerte Nachhaltigkeitschancen und -Risiken Prozess zur Identifikation und Bewertung von Nachhaltigkeitschancen- und Risiken 	1 – 2 Monate ca. 3-4 PT	<ul style="list-style-type: none"> Risiko-Management ggf. Finance & Controlling

Die Arbeitspakete 4-5 im Detail

#	Arbeitspaket	Meilensteine	Deliverables	Dauer	Ressourcen
4	Kennzahlen, Ambitionen & Ziele	<ul style="list-style-type: none"> ▪ Kennzahlen aus den relevanten ESRS-Themen identifiziert (Sektor-unabhängig und Sektor-spezifisch) ▪ Definition möglicher weiterer Kennzahlen/KPIs ▪ KPI- und Daten-Benchmark (Mitbewerb, regulative Ziele, etc.) ▪ Zielbild-Definition (strategisch, taktisch, regulativ, etc.) ▪ Festlegen von Zielwerten ▪ Optional Ableitung von Maßnahmen und Zielpfad 	<ul style="list-style-type: none"> ▪ Übersicht der Reporting-Kennzahlen ▪ Ziel-Definition pro Kennzahl ▪ Optional: Maßnahmenplan inkl. Zielpfad für o.g. KPIs 	2 – 3 Monate ca. 4-5 PT	<ul style="list-style-type: none"> ▪ Zentrale Fachbereiche für Nachhaltigkeit ▪ Finance & Controlling ▪ Strategie & Organisationsentwicklung ▪ Top Management
5	ESG-Prozesse & Governance	<ul style="list-style-type: none"> ▪ Analyse bestehender ESG-Governance in der Organisation (Organigramm, Rollen & Verantwortlichkeiten, Entscheidungskompetenzen, Nachhaltigkeitsprozesse, etc.) ▪ Analyse des Reifegrads (Strategie, Prozesse & Policies, Kultur) ▪ Zielbild-Definition (Good Practice Analyse & Zielmodellbestimmung) ▪ Gap Analyse und Umsetzungspfad inkl. Schulungsbedarfe definieren ▪ Kommunikations- und Change Management Plan für Umsetzung ▪ Umsetzung inkl. Ergebnisevaluierung 	<ul style="list-style-type: none"> ▪ Anforderungs-Katalog und GAP-Analyse zur ESG-Governance ▪ Governance-Konzept/Zielbild inkl. Gremien, Rollen/Verantwortlichkeiten, Prozesse ▪ Maßnahmenplan zur Umsetzung der ESG-Governance (Kommunikation, Change-Management) 	2 – 3 Monate für Analyse & Planung ca. 3-4 PT <i>1Jahr für Umsetzung inkl. Validierung (out of scope)</i>	<ul style="list-style-type: none"> ▪ Prozess-Management / Interne Revision ▪ Finance & Controlling ▪ betroffene Fachbereiche ▪ Top Management

Die Arbeitspakete 5-6 im Detail

#	Arbeitspaket	Meilensteine	Deliverables	Dauer	Ressourcen
6	ESG-Berichts-Struktur	<ul style="list-style-type: none"> Optional: (GAP-)Analyse zu bestehendem Nachhaltigkeitsbericht der Organisation Erstellung eines Berichtsstruktur auf Basis der ESRS-Vorgaben (s. ESRS 1 General Requirements Appendix F,G) Optional: (GAP-)Analyse zu bestehendem Nachhaltigkeitsbericht der Organisation Erstellung (bzw. Anpassung) eines Musterberichts auf Basis der relevanten ESRS-Themenfelder Operationalisierung: Befüllung & Abstimmung des Musterberichts 	<ul style="list-style-type: none"> Anforderungs-Katalog und GAP-Analyse zur ESG-Governance Governance-Konzept/Zielbild inkl. Gremien, Rollen/Verantwortlichkeiten, Prozesse Maßnahmenplan zur Umsetzung der ESG-Governance (Kommunikation, Change-Management) 	3 – 5 Monate ca. 8-11 PT	<ul style="list-style-type: none"> Finance & Controlling Kommunikation/PA
7	Daten-erhebung & Reporting	<ul style="list-style-type: none"> Status Quo-Datenerhebung: Definitionen & Datenstand eruieren Input aus Arbeitspaket-Kennzahlen/Ambitionen und Ziele: Erforderliche Kennzahlen aus dem ESRS-Regulativ GAP-Analyse Plan für weitere Datenerhebung inkl. Systeme, Prozesse und Verantwortlichkeiten definiert Plan für Reportingzeitraum definiert 	<ul style="list-style-type: none"> Überblick über Datenbestand inkl. GAP-Analyse für den CSRD-konformen Nachhaltigkeitsbericht Maßnahmen-Plan für Datenerhebung und regelmäßigen Reportingprozess Optional: Kennzahlenerfassung im ESG-Cockpit 	2 – 12 Monate ca. 6-12 PT <i>(in Abhängigkeit der Datenlage)</i>	<ul style="list-style-type: none"> Finance & Controlling Top Management

Kontaktieren Sie uns für ein unverbindliches Gespräch und Angebot!



Josef May

Geschäftsführer

+43 6412 40772580

j.may@maylenstein.eco

Maylenstein

Wirtschaftsberatung GmbH

+43 6412 4077

office@maylenstein.eco

Premweg 6

5600 St. Johann im Pongau

Landesgericht Salzburg

FN: 615681p

UID: ATU80013879

IBAN: AT60 2040 4000 4340 6768

BIC: SBGSAT2SXXX

www.maylenstein.eco



Jürgen Rettensteiner

Geschäftsführer

+43 6412 40772570

j.rettensteiner@maylenstein.eco

Die Maylenstein Wirtschaftsberatung ist Teil der Prodingler Beratungsgruppe, welche an 10 Standorten mit über 220 Mitarbeitern mehr als 8.000 Kunden preisgekrönte Rundum-Beratung aus einer Hand bietet.

Wirtschaftlicher Erfolg –
nachhaltig gedacht.

Projektstruktur

Einstieg in das ESG Reporting für KMUs

Oktober 2024

Mit Maylenstein zum ESG-Erstbericht für das Förder- und Kreditwesen



Ziele

Erstellung eines ersten ESG-Statusberichts als Einstieg in das ESG-Berichtswesen
Abdeckung des Informationsbedarfs seitens Förder- und Finanzierungsstellen, Zulieferern sowie Kunden und Mitarbeitern ohne vollumfängliche CSRD-Abdeckung



Zeitraumen

8-10 Wochen



Volumen

8-14 Beratertage



Hinweis

Einschätzungen zum Zeitrahmen und Volumen sind hochgradig von den unternehmensspezifischen Rahmenbedingungen und den optionalen Elementen abhängig. Sie variieren stark je nach Datenverfügbarkeit & -qualität sowie der intern zur Verfügung gestellten Ressourcen

Für eine detaillierte Kosten- und Ressourcenabschätzung freuen wir uns über ein unverbindliches Gespräch zur Angebotserstellung!

Die 5 Schritte um ESG-fit zu werden

1 Analyse Status Quo & Wesentlichkeitsanalyse

2 Datenverarbeitung & Kennzahlenermittlung mittels integrierter Datenmanagement-Plattformen

3 Ableitung künftiger ESG-Maßnahmen (optional)

4 Erstellung eines ESG-Berichts in Konformität mit aktuellen und künftigen Richtlinien (CSRD bzw. GRI)

5 Integration von ESG-Kennzahlen in das Standard-Management-Reporting & Rating (optional)

Die Arbeitspakete im Detail

1	Analyse Status Quo & Wesentlichkeitsanalyse	<ul style="list-style-type: none">– Bewertung der bestehenden Nachhaltigkeitsstrategie– Wesentlichkeitsanalyse– Quantitative Datenerhebung	1 Woche 2-3 PT
2	Datenverarbeitung & Kennzahlen-ermittlung mittels integrierter Datenmanagement-Plattformen	<ul style="list-style-type: none">– Datenaufbereitung in kompatibelem Format– Datenimport in Datenverarbeitungstools– Berechnung wesentlicher Kennzahlen	2 Wochen 1-2 PT
3	Ableitung künftiger ESG-Maßnahmen (optional)	<ul style="list-style-type: none">– Identifikation relevanter ESG-Handlungsfelder– Brainstorming über potentielle Maßnahmen– Maßnahmenbewertung inkl. Business Case	1 Woche 1-2 PT
4	Erstellung eines ESG-Berichts in Konformität mit aktuellen und künftigen Richtlinien (CSRD bzw. GRI)	<ul style="list-style-type: none">– Export wesentlicher Kennzahlen– Textierung und Kommentierung– Grafische Aufbereitung und Publikation	3 Wochen 3-5 PT
5	Integration von ESG-Kennzahlen in das Standard-Management-Reporting & Rating (optional)	<ul style="list-style-type: none">– Auswahl zu berichtender Kennzahlen– Automatisierung der Datenerhebung und Berechnung– Optionale Prozessbegleitung bei ESG-Rating (z.B. SDI)	2 Woche 1-2 PT

Weitere Informationen unter: <https://tourismusberatung.prodingler.at/2023/09/07/die-messung-der-nachhaltigkeit-im-hotelbetrieb/>

Use Case – wie das Projekt in der Praxis umgesetzt wird

prodinger
DAS GEHT

Inhaltsverzeichnis

- NACHHALTIGKEIT WOLLEN 3
- Vorwort & Stellungnahme der Geschäftsführung 3
- Unternehmensprofil 3
- Wirtschaftliche Entwicklung und Marktposition 4
- Aktuelle Entwicklungen in der Branche 5
- NACHHALTIGKEIT MANAGEN 6
- Nachhaltigkeitsmanagement 6
- NACHHALTIGKEIT MESSEN 8
- Environment 8
- CO₂ Intensität 8
- Gesamtennergieverbrauch 8
- Wasserverbrauch 10
- Abfallformen 10
- Vorkaufskommen 11
- Social 11
- Befragungsstruktur 11
- Förderung des Mitarbeiterwohlergehens 12
- Governance 13
- Gesellschaftliches Engagement 13
- Regionale Verflechtung 14
- NACHHALTIGKEIT LEBEN 15
- ESG Risiken und Chancen 15
- Fazit & Empfehlungen 16
- ABBLIDGUNGVERZEICHNIS 17
- IMPRESSUM 18

Prodinger Tourismusberatung
Prodinger & Partner St. Johann Dezember 2023 2

ESG-Bericht ausgewählter Klient **NACHHALTIGKEIT MESSEN**

NACHHALTIGKEIT MESSEN

Environment

In den ESG Dimensionen ist das „E“ auch regulatorisch am umfangreichsten ausdefiniert. Die primäre Klimakennzahl ist hier die CO₂ Intensität, welche sich weiter entlang der Energieträger aufschlüsseln lässt. Zusätzlich werden im Rahmen dieses Berichts die Dimensionen (Ab-)Wasser, Abfall und Verkehr analysiert.

CO₂ Intensität

Die CO₂ Intensität umfasst in der Definition dieses Berichts den geschätzten CO₂ Ausstoß durch den Energieverbrauch in Form von Strom, Wärme und Kraftstoff (Diesel) – umgerechnet auf die Anzahl an Übernachtungen. Anhand belastbarer und laufend aktualisierter Umrechnungsfaktoren des internationalen Umweltbundesamtes lässt sich somit eine CO₂ Intensität von ca. 106 kg CO₂ pro Übernachtung im Jahr 2022 ermitteln (39% vs. Vorjahr). Diese Betrachtung umfasst den gesamten Hotelbetrieb, somit inkl. Gastronomie, Spa-Einrichtungen und Tagungsbetrieb.

Der Benchmarkvergleich der Prodinger Tourismusbearbeitung zeigt im 4-Sterne Bereich einen Wert von ca. 21 kg CO₂ pro Übernachtung. Im 5-Sterne Bereich ist es somit liegt der Klient in dieser Dimension deutlich über den Vergleichswerten.

Abbildung 3: CO₂-Intensität

Gesamtennergieverbrauch

Der Gesamtenergieverbrauch des Klienten setzt sich im Jahr 2022 aus ca. 1,6 Mio. kWh Strom (127% vs. Vorjahr) und 2,0 Mio. kWh Wärmeverbrauch (112% vs. Vorjahr) zusammen.

Dies führt in Summe zu einem Gesamtenergieverbrauch von rd. 70 kWh/Übernachtung (-37% vs. Vorjahr).

Im Benchmarkvergleich liegt das der Klient im Gesamtenergieverbrauch je Übernachtung zwischen den Vergleichswerten der 4-Sterne und 5-Sterne Hotellerie. Die hohe CO₂ Intensität wird somit nicht primär durch die verbrauchte Menge, sondern durch das hohe Treibhauspotenzial von Gas als Wärmeenergeträger generiert.

Abbildung 4: Gesamtenergieverbrauch/Übernachtung

Prodinger Tourismusberatung
Prodinger & Partner St. Johann Dezember 2023 8

ESG-Bericht ausgewählter Klient **NACHHALTIGKEIT LEBEN**

NACHHALTIGKEIT LEBEN

ESG Risiken und Chancen

Als Hotelierbetrieb in einer Tourismusregion mit starkem Schwerpunkt auf die Winterzeit ist der Klient naturgemäß stark den Risiken aus der fortschreitenden Klimarisiko ausgesetzt. Der Winterportstandort wirkt diesen Entwicklungen und Risiken aktiv mit umfangreichen Beschäftigungsaktivitäten entgegen. Nichtsdestotrotz wird es bei einer Fortsetzung der aktuell beobachtbaren klimatischen Entwicklungen zu spürbaren Auswirkungen auf den Winterbetrieb kommen (eingeschränkte Betriebszeiten, höhere Kosten, etc.).

Zusätzlich ist durch die starke Abhängigkeit von Erdgas als Wärme-Energieträger ein wirtschaftliches Risiko im Bereich der Energiekostenentwicklung gegeben.

Chancen im Bereich der ESG Dimensionen bestehen insbesondere in der weiteren Stärkung der Sozialstandards im eigenen Betrieb sowie entlang der gesamten Wertschöpfungskette. Das MICE Kundensegment stellt weiters eine Stärke dar, welche zu einer signifikanten Steigerung der wirtschaftlichen Resilienz führt und somit auch als Basis für die weitere Geschäftsentwicklung in den Schulfermtagen bzw. der Sommeraison dienen kann.

Den herausfordernden Rahmenbedingungen wird durch eine laufende Risikoabschätzung und Absicherung der Liquidität entgegen. Darüber hinaus ist die Gesellschaft den transparenzbezogenen Risiken ausgesetzt. Neben den genannten konjunkturellen Einflüssen, politischen Restriktionen und Maßnahmen, welche die Wirtschaft künftig beeinflussen können, sind gegenwärtig keine wesentlichen Risiken erkennbar, die einen bestandsgefährdenden oder entwicklungsbeeinträchtigenden Einfluss haben könnten.

R	Art	Bewertung	CS Dimension	Auswirkung	Maßnahmen & Timeline
1	Risiko	Hoch	Klima Risiko	Durch die fortschreitende Klimarisiko besteht das Risiko einer reduzierten Saison in der Region (was sich wiederum in weniger Einkünften/Übernachtungen äußert).	Überprüfen des Angebots, Saison, Prüfung Ausweichmöglichkeiten, Beschäftigungsoptionen im Winter
2	Chance	Niedrig	Umweltfreundliche Angebote	Eine Ausweitung der Kundenpalette durch ein breiteres Angebot ggü. möglicher Einzelkunden	Umfeld des Hotels, CO ₂ footprint, Förderung nachhaltiger, sozialer, ökologischer Angebote
3	Risiko	Niedrig	Wahrung sozialer Standards	Durch die Abhängigkeit von fossilen Brennstoffen (Erdgas) besteht das Risiko höherer Kosten von der Energieerzeugung	Geschichte mit überflüssigen Energie- und Brennstoffverbrauch, lokale Energieerzeugung
4	Chance	Niedrig	Ausbildung Auszubildender und Übergänge	Ausbildungen und Übergänge ermöglichen dem Klienten seine Mitarbeiter zu stabilen Bedingungen abzurufen	Nutzung der Ausbildungsstellen, lokale Mitarbeiter

Abbildung 17: Übersicht Risiken/Chancen

Prodinger Tourismusberatung
Prodinger & Partner St. Johann Dezember 2023 15

- Bericht aus dem Hotellerie-/Touristiksektor im Herbst 2023
- Umfang: 18 Seiten, 14 Detailkennzahlen
- Inkl. Chancen-Risiko-Analyse und Handlungsempfehlung
- Excl. Maßnahmenableitung und Rating
- Zeitrahmen: 8 Wochen
- Volumen: 8 PT

Kontaktieren Sie uns für ein unverbindliches Gespräch!



Josef May

Geschäftsführer

+43 6412 40772580

j.may@maylenstein.eco

Maylenstein

Wirtschaftsberatung GmbH

+43 6412 4077

office@maylenstein.eco

Premweg 6

5600 St. Johann im Pongau

Landesgericht Salzburg

FN: 615681p

UID: ATU80013879

IBAN: AT60 2040 4000 4340 6768

BIC: SBGSAT2SXXX

www.maylenstein.eco



Jürgen Rettensteiner

Geschäftsführer

+43 6412 40772570

j.rettensteiner@maylenstein.eco

Die Maylenstein Wirtschaftsberatung ist Teil der Prodingler Beratungsgruppe, welche an 10 Standorten mit über 220 Mitarbeitern mehr als 8.000 Kunden preisgekrönte Rundum-Beratung aus einer Hand bietet.

Wirtschaftlicher Erfolg –
nachhaltig gedacht.

Anhang

Das Maylenstein ESG-Portfolio

Oktober 2024

m  ylenstein

Das Maylenstein ESG Portfolio – pragmatisch – professionell – praxisnah

1/3

Themenbereich	Lösung	Ziel	Methodik
1.) Analyse	ESG-Fitness Check	Bewertung Ihres Status Quo im Nachhaltigkeitskontext Identifikation und Bewertung bestehender Nachhaltigkeitsstrategien und -initiativen	Bestandsaufnahme-Workshop mit den Key-Stakeholdern Ihrer Organisation
	Chancen- und Risiko-Analyse	Identifikation der relevanten Herausforderungen und Potenziale aus den Nachhaltigkeitsaspekten	Analyse der Unternehmen-Wertschöpfungskette und ihrer Interaktion auf die Nachhaltigkeitsaspekte. Quantitative und Qualitative Bewertung von Chancen und Risiken für ihr Geschäftsmodell
	Wesentlichkeits-Analyse	Identifikation der relevanten Nachhaltigkeitsbereiche für Ihr Unternehmen	Durchführung der Analyse zur doppelten Wesentlichkeit anhand der Vorgaben aus den European Sustainability Reporting Standards (ESRS)

Das Maylenstein ESG Portfolio – pragmatisch – professionell – praxisnah

2/3

Themenbereich	Lösung	Ziel	Methodik
2.) Strategie und Operationalisierung	Nachhaltigkeits- und Klimastrategie	Handlungsmaßnahmen und Umsetzungspläne für die nachhaltige Ausrichtung Ihres Unternehmens	Benchmark- und Gap-Analyse als Basis zukünftiger ESG-Maßnahmen Erarbeitung und Definition der erforderlichen Umsetzungsschritte gemeinsam mit Ihren Fachexperten
	ESG-Fitness Camp	Kurz-, mittel-, und langfristige Zielsetzungen und Ambitions-Level im ESG-Bereich	Erarbeitung realistischer und maßgeschneiderter Zielsetzungen in den ESG-Themenfeldern in Fokusgruppen-Workshops. Bewertung mittels Cost-Benefit-Analyse bzw. Business Case
	Implementierungsprozesse	Sicherstellung der Umsetzung der definierten ESG-Maßnahmen inkl. Messung der Zielerreichung	Unterstützung bei der Projekt- abwicklung durch professionelles Projektmanagement (PMO) Umsetzung der Strategie mittels OKR-Zyklen (Objectives and Key Results)

Das Maylenstein ESG Portfolio – pragmatisch – professionell – praxisnah

3/3

Themenbereich	Lösung	Ziel	Methodik
3.) Reporting & Berichterstattung	Datenmanagement und Analyse	Umfassende Verarbeitung, Bereitstellung und Analyse sowohl quantitativer als auch qualitativer Daten in sämtlichen ESG-Dimensionen	Erfassung und Aufbereitung Ihrer relevanten Nachhaltigkeitskennzahlen mit spezifischen ESG-Reporting Tools
	ESG-Management Reporting	Integration des ESG-Statusbericht in den Standard Management Report Ihres Unternehmens mittels automatisierter Datenerhebung	Definition, Berechnung und Erhebung der zu berichtenden Kennzahlen mit anschließender Verknüpfung und Platzierung der ESG-Kennzahlen im Standard-Management-Report
	Nachhaltigkeitsberichterstattung	Erstellung eines regulativ-konformen Nachhaltigkeitsberichts für Ihr Unternehmen	Qualitätssicherung und Aufbereitung aller erforderlichen Daten und Informationen im ESG-Cockpit und Erarbeitung eines in Umfang und Gestaltung für Sie zugeschnittenen Nachhaltigkeitsberichts

Wirtschaftlicher Erfolg –
nachhaltig gedacht.

Gemeinsam für eine lebens-
werte & erfolgreiche Zukunft

Oktober 2024

m♦ylenstein